

Beratung & Vermietung:

CITYREAL  **TREUHAND**

Manuel Hofer
+43(0)512 39 21 31-28
+43(0)664 184 85 55
m.hofer@cityreal.at

Für das Ein-Frau- / Ein-Mann-Start-Up,
oder für die Niederlassung mit geringem oder
kurzfristigem Raumbedarf
empfehlen wir die designten Kleinbüros in den
open-office-Strukturen.

Alles schon da:
kostenlose Nutzung des technisch perfekt
ausgestatteten Besprechungsraums,
repräsentativer Empfang,
gemeinsame Nutzung von Sozial- + Sanitärbereich
....

open office
Kleinbüropools im **SOHO**_{INNSBRUCK}



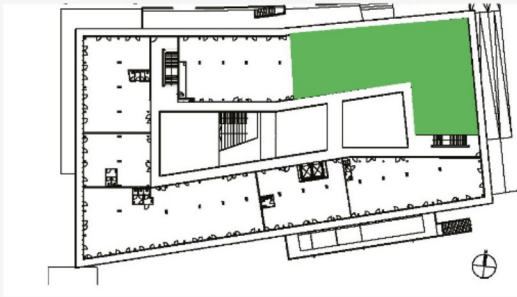
TOP OO2_4

TYP: OPEN OFFICE
AUSRICHTUNG: N
ARBEITSPLÄTZE: 1-2
EBENE: 2. OG
FLÄCHE: 10,89 m²
NUTZFLÄCHE: 17,30 m²

HWB 18,11 kWh/m²a, Klasse A

NETTOMIETE: € 270,00 p.m.
BEWIRTSCHAFTUNGSKOSTEN: € 38,12 p.m.

STELLPLATZ: € 80,00 p.m.



open office
Kleinbüropools im SOHO^{INNSBRUCK}

